

WHO 13-10-2020

Coronavirus Cases:

38,067,889

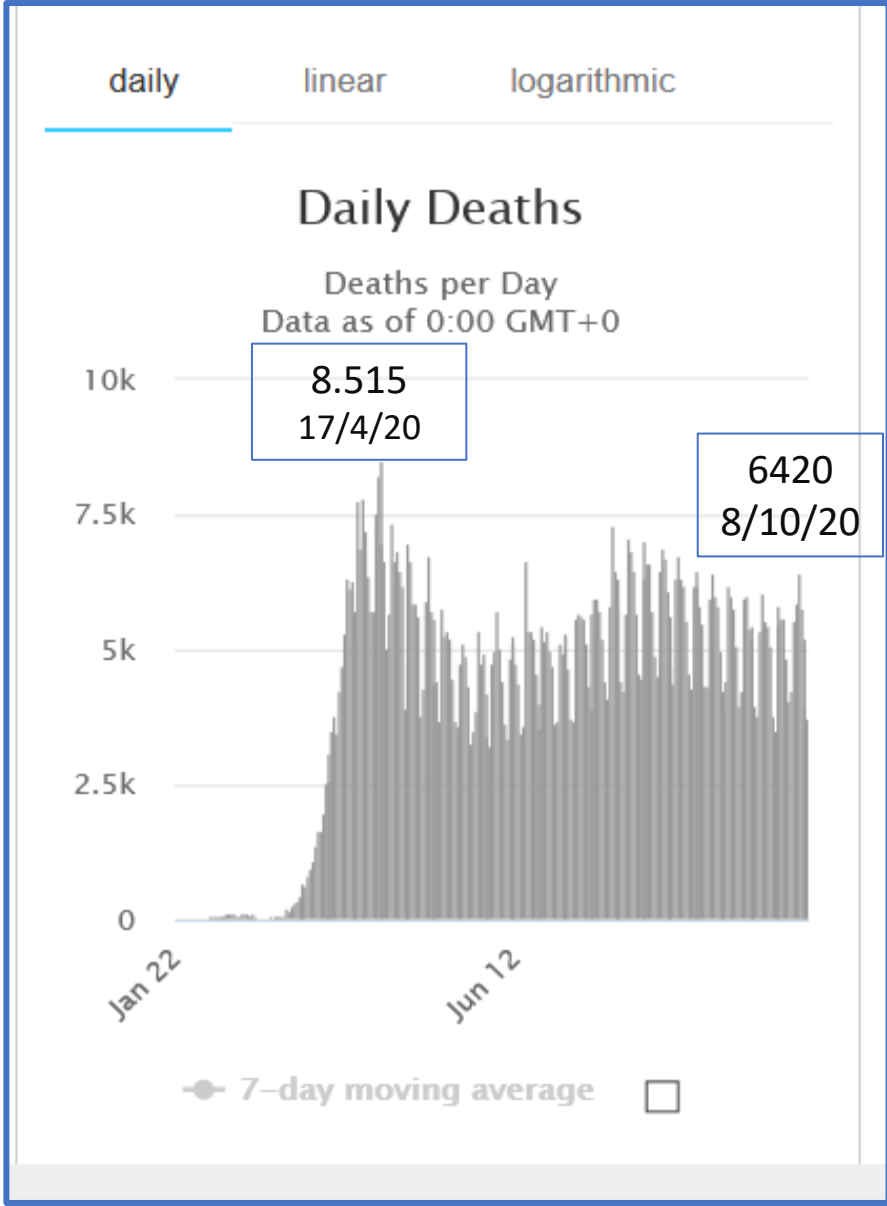
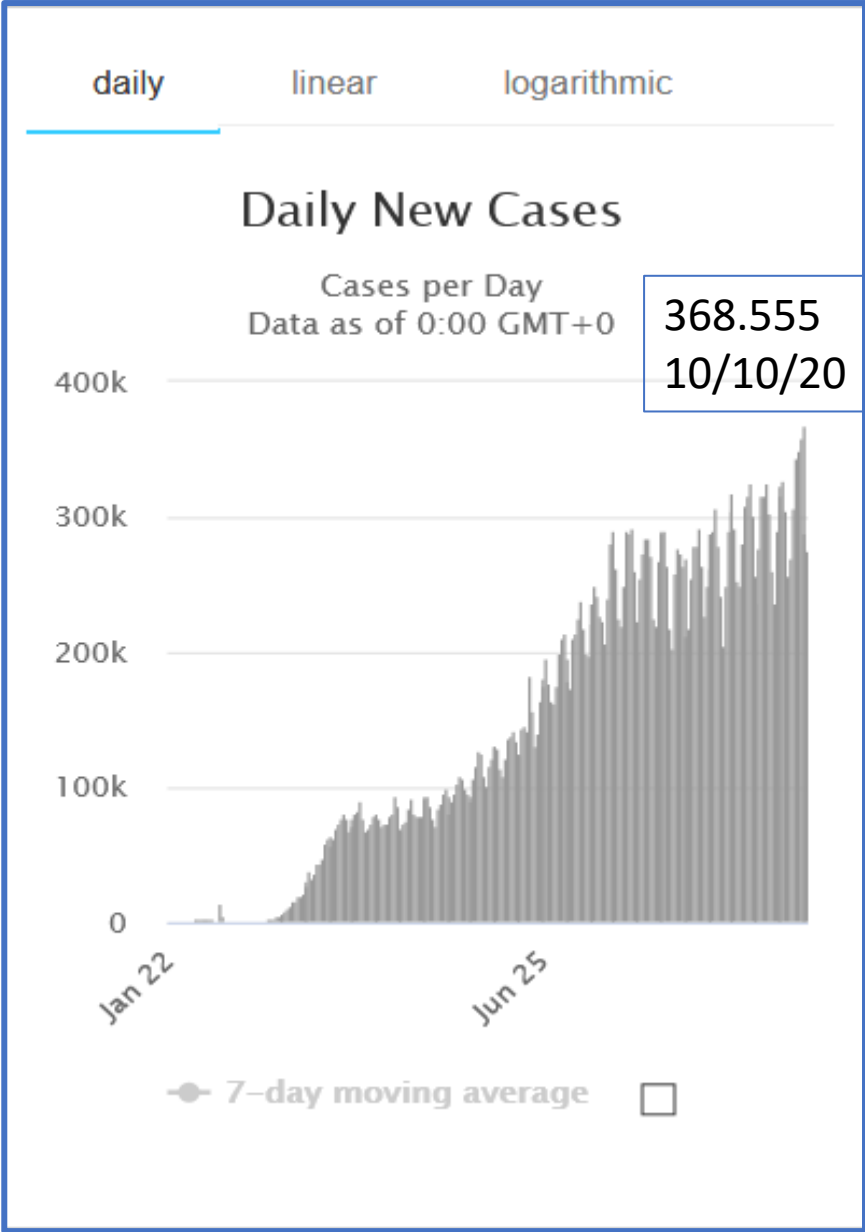
Deaths:

1,085,809

Recovered:

28,619,454

WHO 13-10-2020





Ενημέρωση
για την πορεία
του COVID-19
στην Ελλάδα

13 Οκτωβρίου 2020

408

Νέα κρούσματα

6

Απώλειες



11 Οκτωβρίου 2020

280

Νέα κρούσματα

13

Απώλειες

ΕΛΛΑΔΑ 13-10-2020

ΣΥΝΟΛΟ ΚΡΟΥΣΜΑΤΩΝ

23060 89 σε κρίσιμη κατάσταση

ΘΑΝΑΤΟΙ (44/εκ.πληθυσμού)

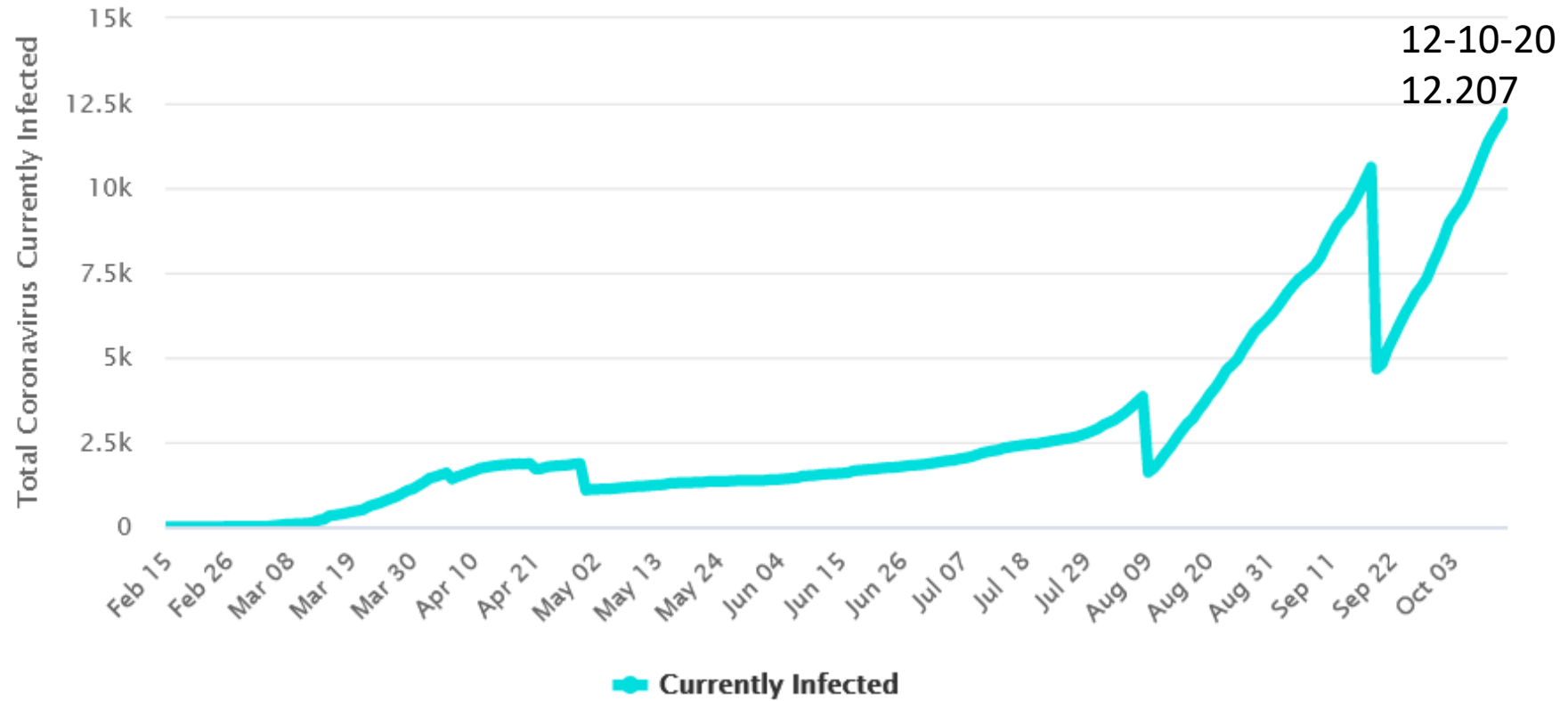
462 2.00% του συνόλου

Αττική 9745
κρούσματα



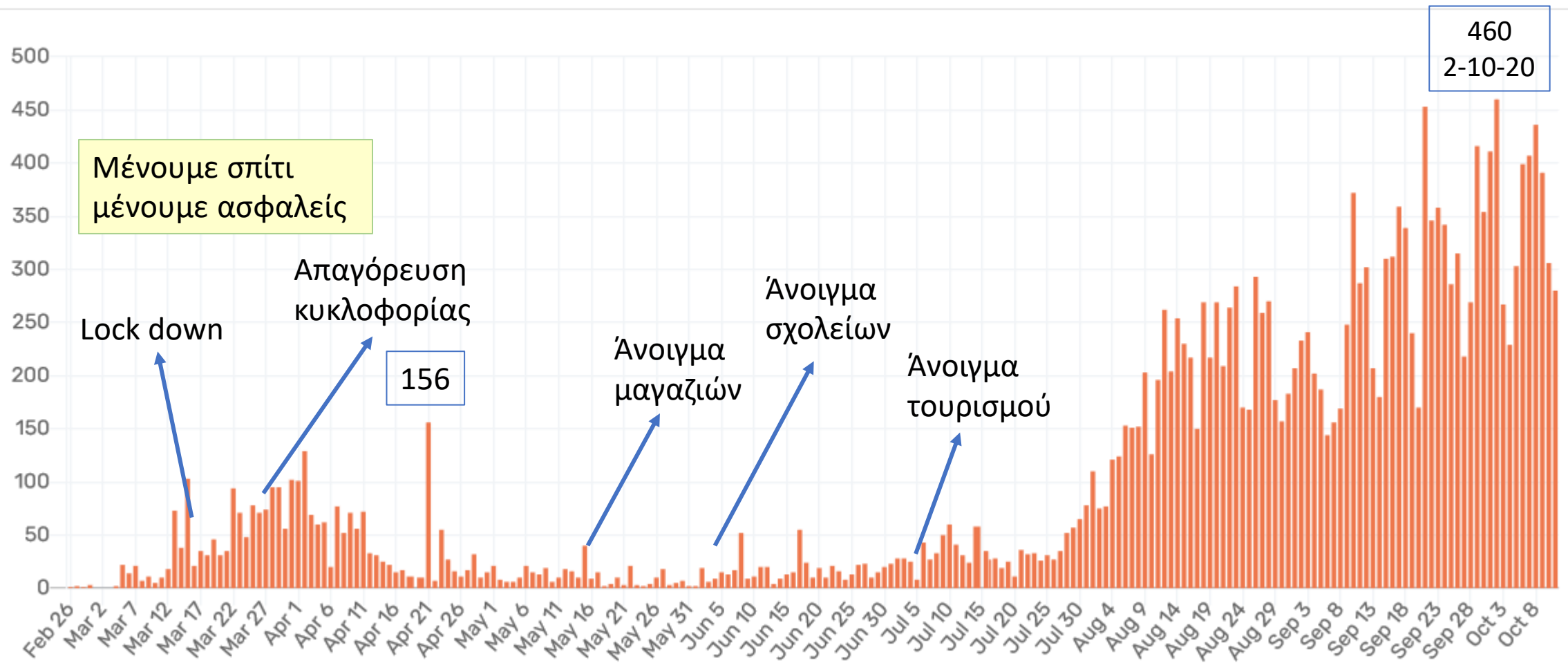
Active Cases

(Number of Infected People)



ΝΕΑ ΚΡΟΥΣΜΑΤΑ ΑΝΑ ΗΜΕΡΑ

ΕΞΕΛΙΞΗ ΚΡΟΥΣΜΑΤΩΝ





Μέτρα ανά επίπεδο

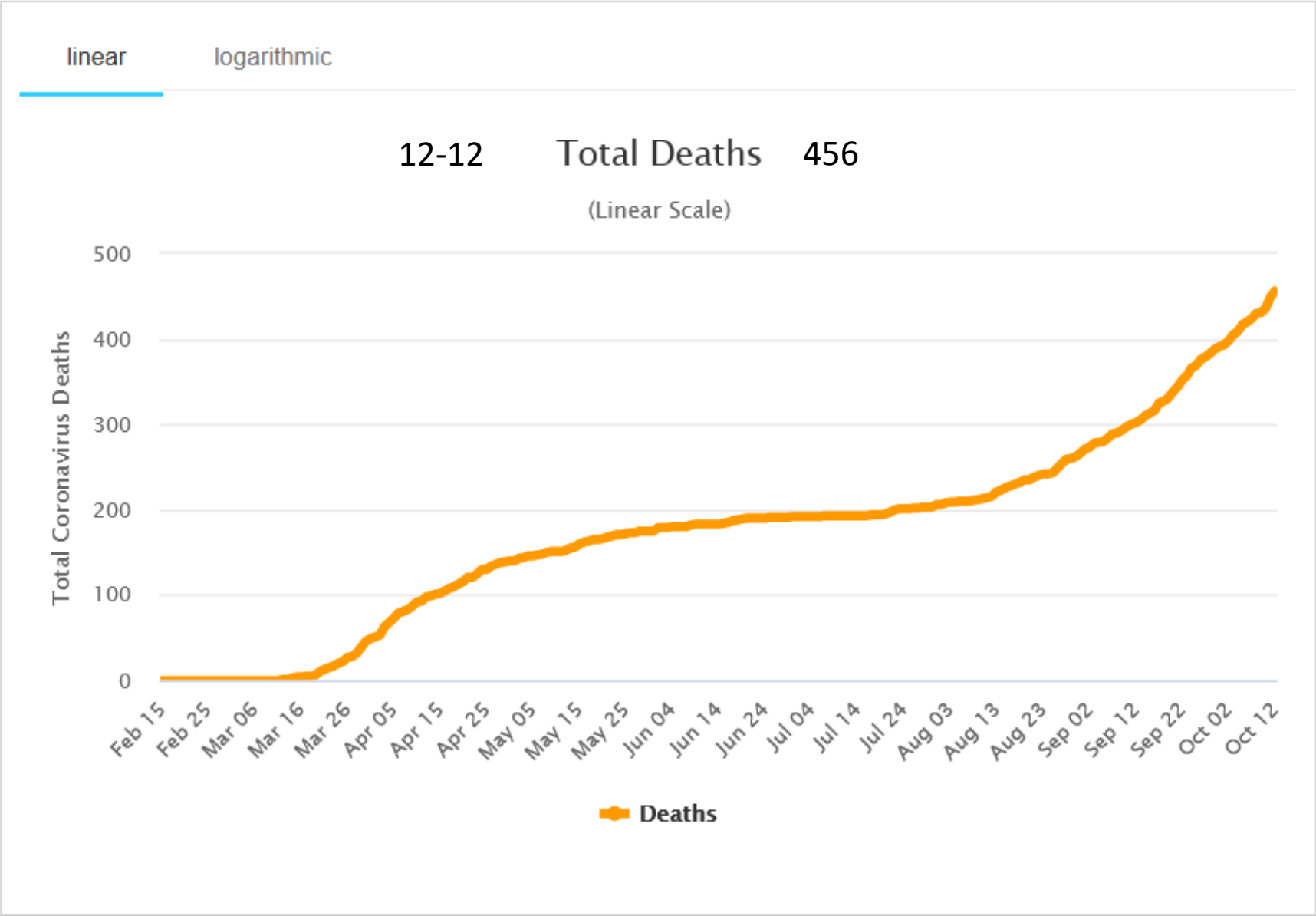
▶ Επίπεδο 1. Ετοιμότητας

▶ Επίπεδο 2. Επιτήρησης

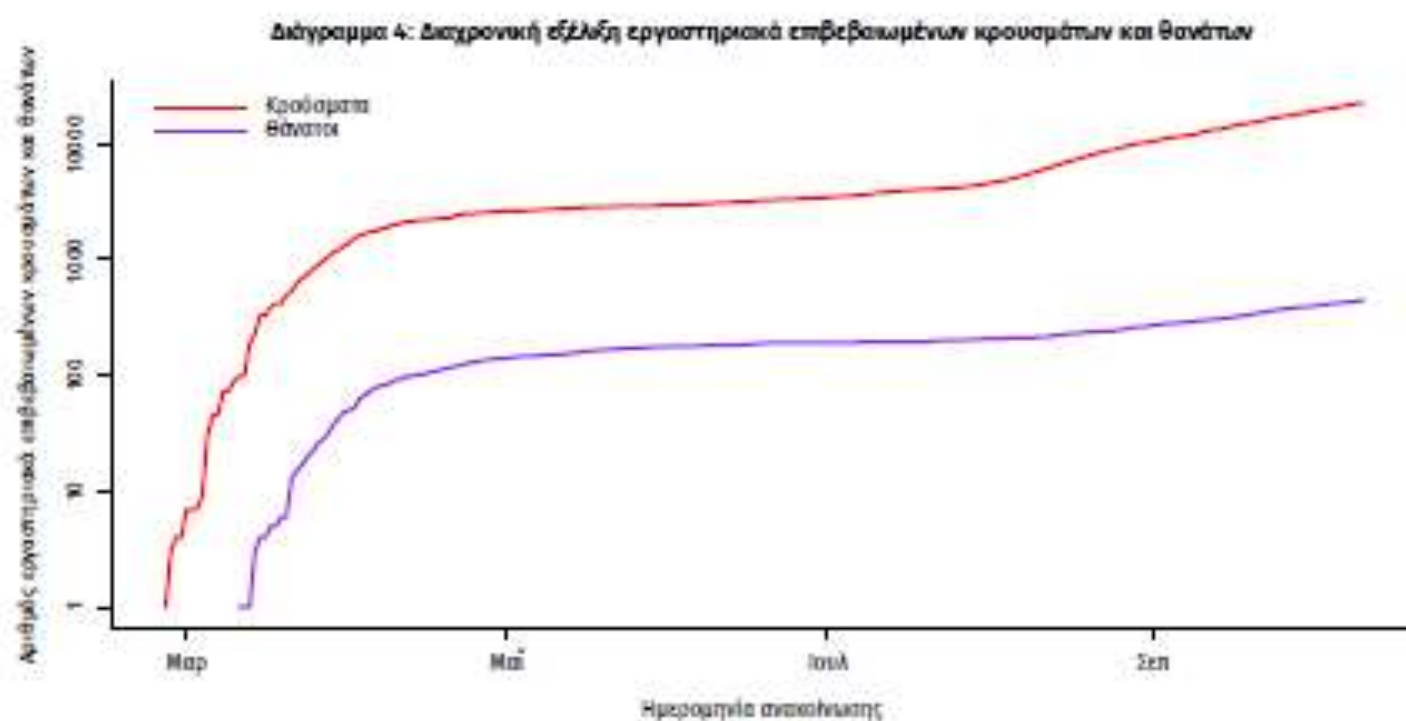
▶ Επίπεδο 3. Αυξημένης Επιτήρησης

▶ Επίπεδο 4. Αυξημένου Κινδύνου

Total Coronavirus Deaths in Greece



Η διαχρονική εξέλιξη των συνολικών κρουσμάτων και συνολικού αριθμού των θανάτων ασθενών COVID-19 παρουσιάζεται στο ακόλουθο διάγραμμα (σε λογαριθμική κλίμακα).



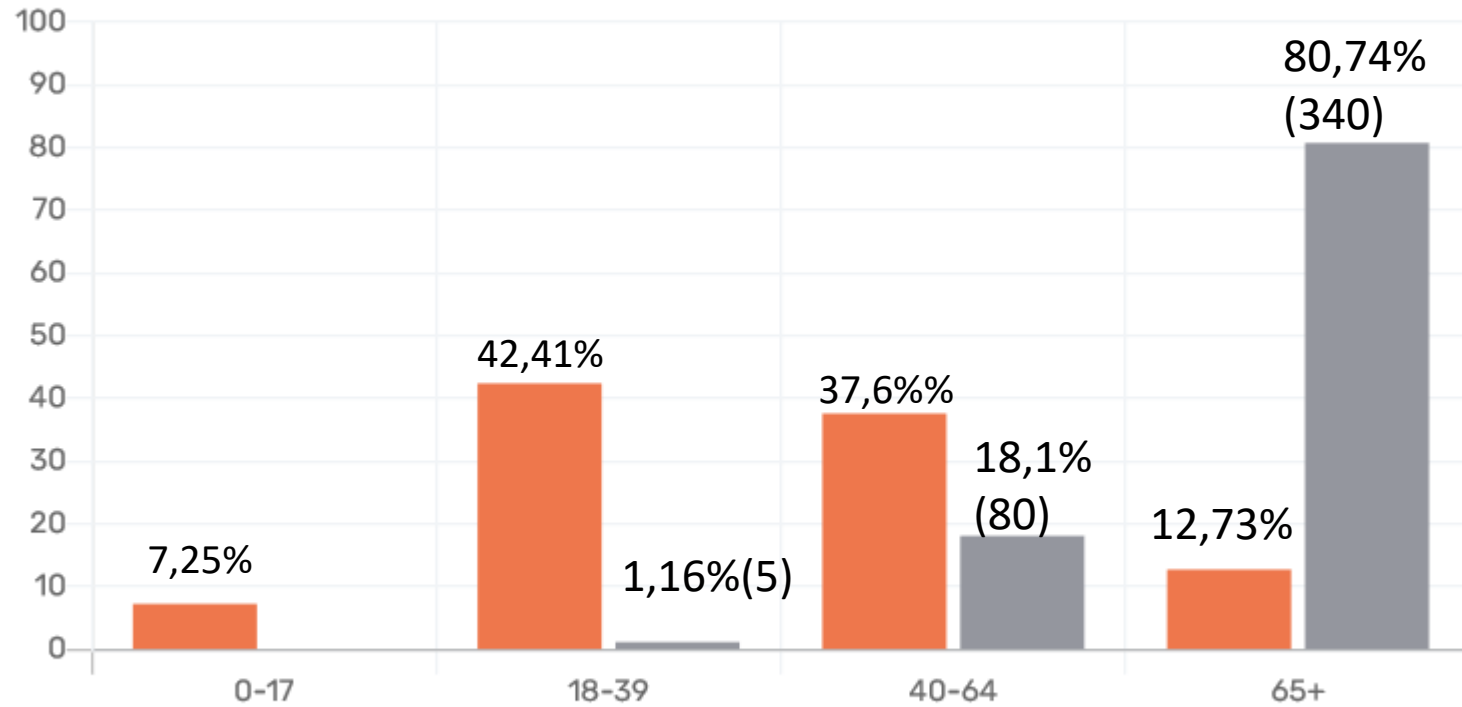
Σημ: ευθεία γραμμή υποδηλώνει εκθετικό ρυθμό αύξησης της ασθένειας (όσο πιο μεγάλη η κλίση της ευθείας, τόσο πιο μεγάλος και ο ρυθμός διάδοσης)



ΗΛΙΚΙΑΚΗ ΚΑΤΑΝΟΜΗ

ΜΕΣΗ ΗΛΙΚΙΑ: **40.0**

ΜΕΣΗ ΗΛΙΚΙΑ ΘΑΝΑΤΩΝ: **78.0**



● ΚΡΟΥΣΜΑΤΑ ● ΘΑΝΑΤΟΙ

ΦΥΛΟ (ΚΡΟΥΣΜΑΤΑ)



ΓΥΝΑΙΚΕΣ

● 44.30%

ΑΝΔΡΕΣ

● 55.70%

Είναι περισσότεροι οι θάνατοι ημερησίως στην 2^η φάση της επιδημίας ;

- Ναι σε απόλυτο αριθμό
- Όχι Αναλογικά

Πόσο ασφαλές ήταν το άνοιγμα των σχολείων;

Στην 1^η φάση απεδείχθη απολύτως ασφαλές αλλά με πολύ διαφορετικές συνθήκες .

- Λειτουργούσαν καθημερινά με τον μισό αριθμό μαθητών.
- Το επίπεδο μόλυνσεως του πληθυσμού ήταν εξαιρετικά χαμηλό

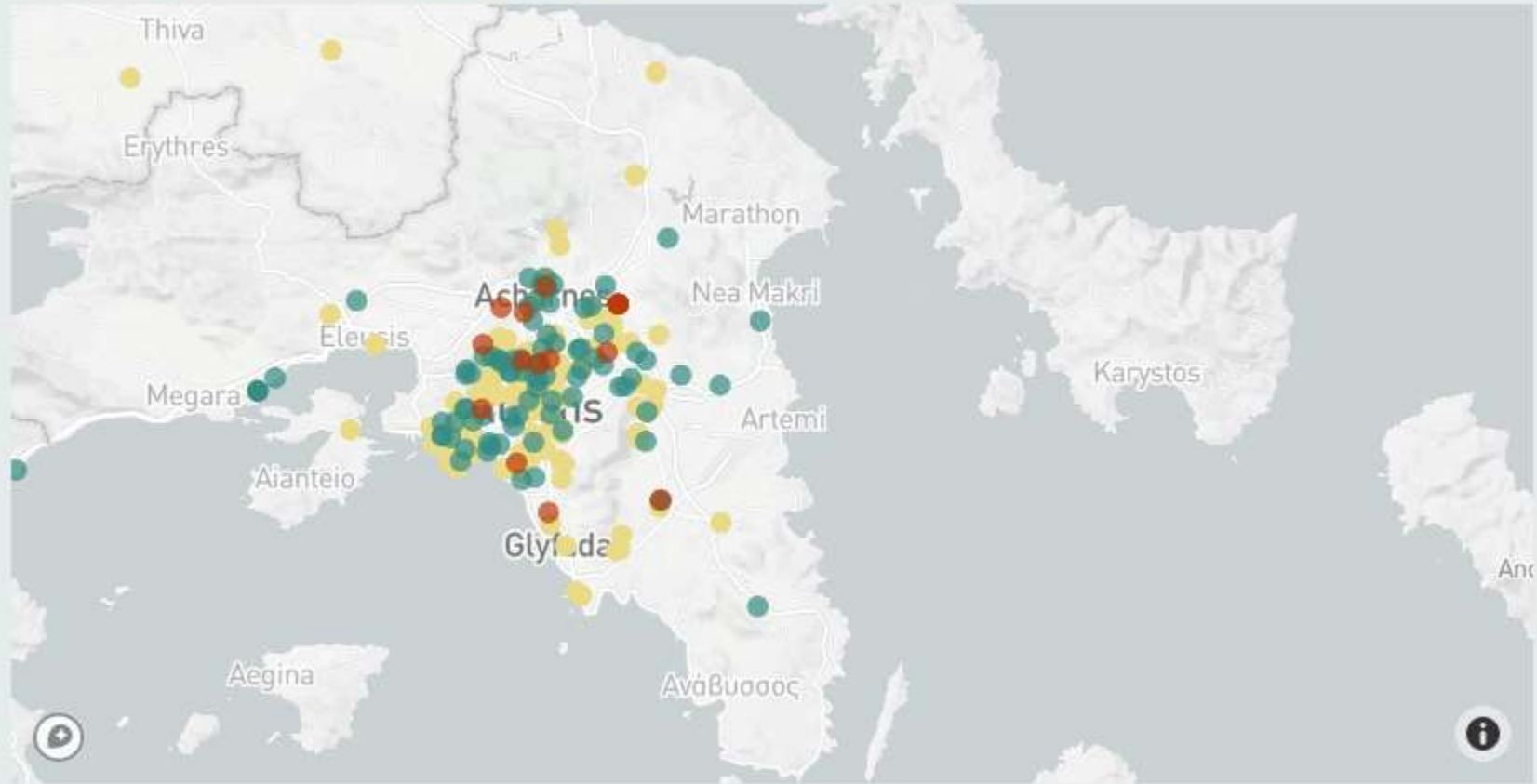
Πανελληνίως 12-10-2020

12-10-2020 Σε αναστολή	Ποσοστό
ΣΧΟΛΙΚΕΣ ΜΟΝΑΔΕΣ	0.2013%
ΤΜΗΜΑΤΑ	0.2544%

Σχολεία σε αναστολή λειτουργίας στην Αθήνα

Τελευταία ενημέρωση: 12/10/2020, 19:29 | lab.imedd.org/covid19

IMEDD: INSTITUTUM MEDICUM
DEPARTMENTUM



● Ολική αναστολή ● Μερική αναστολή ● Επαναλειτουργία

Πηγή δεδομένων: Υπ. Παιδείας

Ποιός είναι ο ρόλος των παιδιών στην πανδημία;

- Η συμμετοχή των παιδιών στην ΕU/ΕΕΑ και UK είναι ~5% στις ηλικίες <18 ετών, στην Ελλάδα 7,3%
- Χαρακτηριστικά τα παιδιά σε μεγάλο ποσοστό νοσούν ήπια ή είναι ασυμπτωματικά.
- Επομένως τα παιδιά μέχρι τώρα δεν παίζουν πρωταρχικό ρόλο στην μετάδοση της νόσου και την εξάπλωση της επιδημίας.
- Παρά ταύτα υπήρξαν επιδημίες με την επανέναρξη των σχολείων πχ. στο Ισραήλ σε σχολείο 1190 μαθητών παρατηρήθηκαν: 153 μαθητές και 25 εκπαιδευτικοί θετικοί στον SARS-COV-2

Μεταδίδουν τον ιό τα παιδιά;

- ❖ Τα συμπτωματικά παιδιά μεταδίδουν την νόσο το ίδιο με τούς ενήλικες
- ❖ Τα ασυμπτωματικά παιδιά μεταδίδουν την νόσο;;δεν έχει προς το παρόν διευκρινισθεί.
- ❖ Η μετάδοση του ιού από παιδί σε παιδί στο σχολείο είναι ασυνήθης
- ❖ Το μεμονωμένο κλείσιμο των σχολείων στις περισσότερες χώρες της Ευρώπης δεν βοήθησε στον περιορισμό της επιδημίας.
- ❖ Συνιστάται κλείσιμο/άνοιγμα κατά περίπτωση



ΟΔΗΓΙΕΣ ΠΡΟΣ ΤΙΣ ΜΑΘΗΤΡΙΕΣ ΚΑΙ ΤΟΥΣ ΜΑΘΗΤΕΣ

Οδηγίες πριν ξεκινήσετε για το σχολείο

- ΔΕ ΘΑ ΠΡΕΠΕΙ ΝΑ ΕΧΕΤΕ κάποιο από τα παρακάτω:
 - X Πυρετό (38 βαθμούς Κελσίου)
 - X Πονόλαιμο με ή χωρίς βήχα
 - X Πονοκέφαλο ή ζαλάδες
 - X Πόνο στην κοιλιά ή διάρροια
 - X Διαταραχές γεύσης ή όσφρησης
 - X Έντονες μυαλγίες, μεγάλη αδυναμία
- ΘΑ ΠΡΕΠΕΙ ΝΑ ΕΧΕΤΕ μαζί σας όλα τα παρακάτω:
 - ✓ Δύο μάσκες
 - ✓ Αντισηπτικό υγρό με αλκοόλη 70%
 - ✓ Χαρτομάντηλα χωρίς οινόπνευμα
 - ✓ Παγούρι με νερό
 - ✓ Κουλούρι ή κρουασάν ή τόστ ή σνακ

Οδηγίες πριν φύγετε από το σπίτι

- ✓ Πλένετε καλά τα χέρια σας και το πρόσωπο σας
- ✓ Ετοιμάζετε τη σχολική σας τσάντα
- ✓ Φοράτε τα ρούχα σας και τα παπούτσια σας
- ✓ Καθαρίζετε τα χέρια σας με το αντισηπτικό
- ✓ Φοράτε τη μία μάσκα, πιάνοντάς τη από τις δυο άκρες
- ✓ Βάζετε την άλλη μάσκα μέσα στη θήκη της

Οδηγίες κατά τη διαδρομή προς και από το σχολείο

- ✓ Στο αυτοκίνητο ή το σχολικό κάθεστε στη θέση σας
- ✓ Στη διαδρομή δε μετακινείστε από τη θέση σας
- ✓ Αποφεύγετε να ακουμπάτε σε σημεία του οχήματος



Οδηγίες όταν φτάσετε στο σχολείο

- ✓ Μπαίνετε στην τάξη σας με σειρά και απόσταση
- ✓ Κάθεστε μόνο στο δικό σας θρανίο
- ✓ Καθαρίζετε τα χέρια σας με αντισηπτικό
- ✓ Τακτοποιείτε τα ατομικά σας πράγματα
- ✓ Δεν πιάνετε με τα χέρια τη μάσκα σας
- ✓ Δε βάζετε τα χέρια σας στο πρόσωπο σας
- ✓ Δεν ανταλλάσσετε δικά σας πράγματα με άλλα παιδιά

Οδηγίες για την έξοδο από την τάξη και το διάλειμμα

- ✓ Βγαίνετε από την τάξη με σειρά και απόσταση
- ✓ Φοράτε τη μάσκα, εφ' όσον αυτές είναι οι οδηγίες
- ✓ Εάν βγάλετε τη μάσκα, τη βάζετε στη θήκη της
- ✓ Δεν πλησιάζετε το πρόσωπο των άλλων παιδιών
- ✓ Δεν πιάνετε τα χέρια των άλλων παιδιών
- ✓ Πλένετε τα χέρια σας μετά από την τουαλέτα
- ✓ Καθαρίζετε τα χέρια σας με αντισηπτικό διάλυμα
- ✓ Τρώτε μόνο το δικό σας φαγητό
- ✓ Πίνετε νερό μόνο από το δικό σας παγούρι
- ✓ Σκουπίζετε μόνο με τα δικά σας χαρτομάντηλα
- ✓ Στη γυμναστική ακολουθείτε τις οδηγίες των εκπαιδευτών σας

